



Instytut Meteorologii i Gospodarki Wodnej - Państwowy Instytut Badawczy

Centralne Biuro Prognoz Meteorologicznych w Warszawie

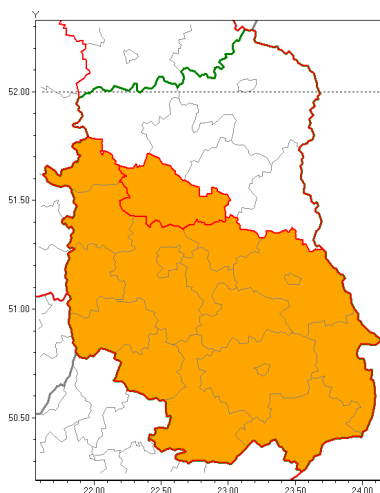
01-673 Warszawa ul. Podleńska 61

tel: 22 5694151, kom. 781774153, fax: 022-5694151

email: meteo.warszawa@imgw.pl

www: www.imgw.pl

### Zasięg ostrzeżenia w województwie



### Ostrzeżenie meteorologiczne Nr 63

<b>Nazwa biura</b>	IMGW-PIB Centralne Biuro Prognoz Meteorologicznych w Warszawie
<b>Zjawisko/stopień zagrożenia</b>	Silny wiatr/ 2
<b>Obszar</b>	województwo lubelskie <b>powiat lubartowski</b>
<b>Ważność</b>	od godz. 10:00 dnia 30.09.2019 do godz. 02:00 dnia 01.10.2019
<b>Przebieg</b>	Przewiduje się wystąpienie silnego wiatru o średniej prędkości od 30 km/h do 45 km/h, w porywach do 100 km/h, z kierunków zachodnich. Maksimum prędkości wiatru jest prognozowane na godziny wieczorne.
<b>Prawdopodobieństwo wystąpienia zjawiska(%)</b>	90%
<b>Uwagi</b>	Brak.
<b>Dyrektor synoptyk IMGW-PIB</b>	Anna Woźniak
<b>Godzina i data wydania</b>	godz. 23:03 dnia 29.09.2019
<b>SMS</b>	IMGW-PIB OSTRZEŻENIE: WIATR/2 lubelskie/lubartowski od 10:00/30.09 do 02:00/01.10.2019 prędkość do 45 km/h, porywy do 100 km/h, z kier. W.

Opracowanie niniejsze i jego format, jako przedmiot prawa autorskiego podlega ochronie prawnej, zgodnie z przepisami ustawy z dnia 4 lutego 1994r o prawie autorskim i prawach pokrewnych (dz. U. z 2006 r. Nr 90, poz. 631 z późn. zm.).

Wszelkie dalsze udostępnianie, rozpowszechnianie (przedruk, kopiowanie, wiadomości sms) jest dozwolone wyłącznie w formie dosłownej z bezwzględnym wskazaniem źródła informacji tj. IMGW-PIB.